



Vorwort ...



Andreas Contag, Geschäftsführer

Startschuss in die Zukunft!

Der Neubau der CONTAG - Betriebsstätte in Berlin hat begonnen.

Ich bin mir sicher, dass sich „Investieren in Deutschland“ lohnt, wenn ein positives Denken in die Zukunft und eine sportliche Herangehensweise an Aufgaben in einem Unternehmen fest verwurzelt sind.

Die LIVE-Webcam ist für Sie geschaltet:
[www.contag.de / neubau](http://www.contag.de/neubau).

Mit freundlichen Grüßen,

Inhalt ...

- HAL Bleifrei – Jetzt als Standard
- Großinvestition in Millionenhöhe-Erster Spatenstich vollzogen
- Technologie-Fokus weiter geschärft
- CONTAG auf der SMT, Halle 9, Stand 212

„HAL Bleifrei“ – Jetzt als Standard

Neue Sprachregelung bei CONTAG: HAL für bleifrei, HAL Bleizinn für bleihaltig

Ab dem 22.05.2006 ist bleifreies HAL das Standardverfahren bei CONTAG. Es wird das Lot SN100CL der Firma Balver Zinn GmbH verwendet, welches sich unter den Leiterplattenherstellern weltweit als das meistverwendete Material für den bleifreien HAL-Prozess etabliert hat.

Es handelt sich hierbei um eine Zinn-Kupfer-Legierung mit einem geringen Nickelanteil.



T.Berger, BALVER ZINN
Ch. Ranzinger CONTAG

Genauer entnehmen Sie bitte www.balverzinn.de. Die alte Oberfläche „HAL Bleizinn“ wird natürlich weiterhin als Sonderwunsch angeboten.

Folgende Sprachregelung wurde definiert:

Neuer Standard: „HAL“
alternatives, bleifreies Lot
(RoHS-konform)

Weiterhin möglich: „HAL Bleizinn“
konventionelles bleihaltiges SnPb-Lot
(nicht RoHS-konform)

CONTAG bietet darüber hinaus auch alle anderen bekannten Oberflächen an, wie Chemisch Zinn und Chemisch Nickel-Gold.

Für die geeignete Wahl der Endoberfläche können Sie sich auf die kompetente Beratung vom CONTAG - Team verlassen, 24h - rund um die Uhr. Fragen Sie uns.

Großinvestition in Millionenhöhe – Erster Spatenstich vollzogen

März 2006 - März 2007: Neue Firmenzentrale und 50 neue Arbeitsplätze

CONTAG baut auf der grünen Wiese in Berlin-Spandau eine komplett neue Betriebsstätte. Am 1. März 2006 erfolgte der erste Spatenstich für die 7 Millionen Euro Investition.

„Grund für die Großinvestition ist das kontinuierliche und rasante Wachstum der letzten Jahre, das nunmehr zu einer räumlichen Kapazitätsgrenze geführt hat.“

erklärt Andreas Contag, Geschäftsführer und Gesellschafter des Unternehmens.



Auf dem 16.700 m² großen Grundstück wird binnen eines Jahres ein Gesamtkomplex mit einer Betriebsfläche von 3.500 m² entstehen. Die Fertigungskapazität wird sich durch größere Fertigungslinien vervierfachen.

Das Projekt schafft neue Arbeitsplätze. Geplant waren 22, jedoch zeichnet sich durch die gute Konjunktur während der Projektphase bereits ab, dass es wohl mehr als doppelt soviel werden.



Im August 2006 wird das Richtfest gefeiert. Mit der Fertigstellung ist im März 2007 zu rechnen.

Die Einweihung wird dann zusammen mit allen Kunden und Geschäftspartnern im Sommer 2007 in großem Stil gefeiert werden, zu der wir Sie gerne begrüßen möchten.

Hier erhalten Sie weitere Informationen:

[www.contag.de / neubau](http://www.contag.de/neubau)
LIVE-Webcam

■ Termine ...

Auf folgenden Veranstaltungen wird CONTAG vertreten sein:

SMT/HYBRID/PACKAGING

30. Mai – 1. Juni 2006
Messe Nürnberg
Halle 9 / Stand 9 - 212
<http://www.smt-exhibition.com>

EEEF COM

28. Mai - 29. Mai 2006
Fachhochschule Ulm
<http://www.gerotron.com>

14. FED Fachkonferenz,

21. Sept. – 23. Sept. 2006
Kassel
<http://www.fed.de>

Wireless Technologies Kongress

27. Sept. – 28. Sept. 2006
Dortmund
<http://www.mesago.de>

Radiotech

1. Oktober 2006
Berlin
<http://www.gerotron.com>

■ Personen ...

Für Fragen rund um
Produkte und Services



Rainer Szieleit
Leiter Verkauf
030-351 788-21

■ Impressum ...

Herausgeber
CONTAG GmbH
Brunsbütteler Damm 136
13581 Berlin

Redaktion
René Drescher (Marketing)

Abonnenten-Service
Der CONTAG Newsletter
CONnect kann kostenlos
abbonniert werden unter
newsletter@contag.de oder
www.contag.de.

Der CONTAG Newsletter
erscheint viermal im Jahr.

■ Technologie-Fokus weiter geschärft

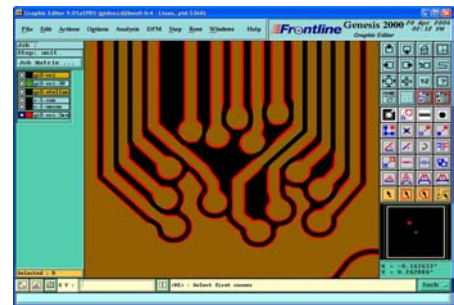
Einführung neuer CAM-Software, Investition in neuen Laser-Plotter

Für die fertigungsgerechte Aufarbeitung der Kunden-Layoutdaten erfolgt in der Abteilung CAM-Arbeitsvorbereitung ein Wechsel der Plattform.

Alle 14 CONTAG-Arbeitsplätze wechseln auf die CAM-Software Genesis 2000. Das Fertigungslayout wird ausschließlich vom hochauflösenden Laser-Fotoplotter LP-9008, einer weiteren Neuinvestition, geplottet.

„Gerade weil der Fokus von CONTAG auf den innovativen Technologiefeldern liegt, wie z.B. flexible, starr-flexible und HDI-Leiterplatten, hat sich nach intensiven Vergleichstests das Unternehmen für die Einführung des Produkts des Marktführers Orbotech / Frontline entschieden“, erklärt Andreas Nitsche, Projektleiter bei CONTAG.

Darüber hinaus werden sich durch spezielle Module die internen Durchlaufzeiten eines Jobs verkürzen und die Fertigung zeitgenauer gesteuert.



Screenshot Genesis 2000



Laser Plotter LP-9008

■ CONTAG auf der SMT – Halle 9, Stand 212

Modern und mit neuem Programm beim Branchentreff in Nürnberg

Neben der ELECTRONICA, in München, im November 2006, wird sich das Unternehmen CONTAG in diesem Jahr auch wieder in Nürnberg auf der SMT/HYBRID/PACKAGING 2006 präsentieren.

Schwerpunkt wird das neu entwickelte Programm „Wir beflügeln Prototypen“ sein. Der Fokus dieses Programms ist:

SPEED
Schnelligkeit und Termintreue

TECHNICS
Innovationen und Technologien

SERVICE
24h-Beratung, Kundenorientierung

Lassen Sie sich über die aktuellen Themen persönlich beraten, wie z.B. impedanzkontrollierte Schaltungen, RoHS, und vieles mehr.

Wir freuen uns auf Ihren spontanen Besuch.

Gerne vereinbaren wir aber auch einen ganz persönlichen Termin unter folgender Tel-Nr.:

030 - 351 788 – 21
(Rainer Szieleit)



**Systemintegration
in der Mikroelektronik**

Messe & Kongress
Nürnberg
30. Mai – 1. Juni 2006

Wir stellen aus
Halle 9 / Stand 9 - 212

Sie finden uns:

30. Mai – 1. Juni 2006

SMT, Nürnberg

Halle 9, Stand 212